

### 充分利用數據庫讓學校 有效使用資料改善校政

K-Solve IT Solutions Limited 透過 Microsoft Power BI 已製定一個簡易平台可與網上校管系統 (WebSAMS) 上的資料作聯系，把老師已輸入的資料直接使用到我們的平台上，避免重複工序。

學校可利用資料評估學生，不論成績，品格，才能上都可以預早提供建議，為學生制定個人化的需要。在人工智能的發展下，在將來我們希望為學校建立的更大的數據庫，好讓學校有更全面的預測，使教育變得不一樣。

### 教育界的大數據分析

教育局近年力推「促進學習的評估」，甚至在網上校管系統 (WebSAMS) 上提供人才資料庫模組給予學校使用。當老師輸入成績系統的同時，數據庫已經建立起來，不過如何使用系統作有效分析，坊間似乎一直未有為學校提供適合方案。

校長和老師可能一直都會有個想法，就是利用數據分析來評估學生的弱點和成績，特別是學期初時如何製定校本課程，因材施教。在現時的情況下只是使用學生對上一年的成績和評語進行分析。這都是比較傳統的方法，亦缺乏數據支持。

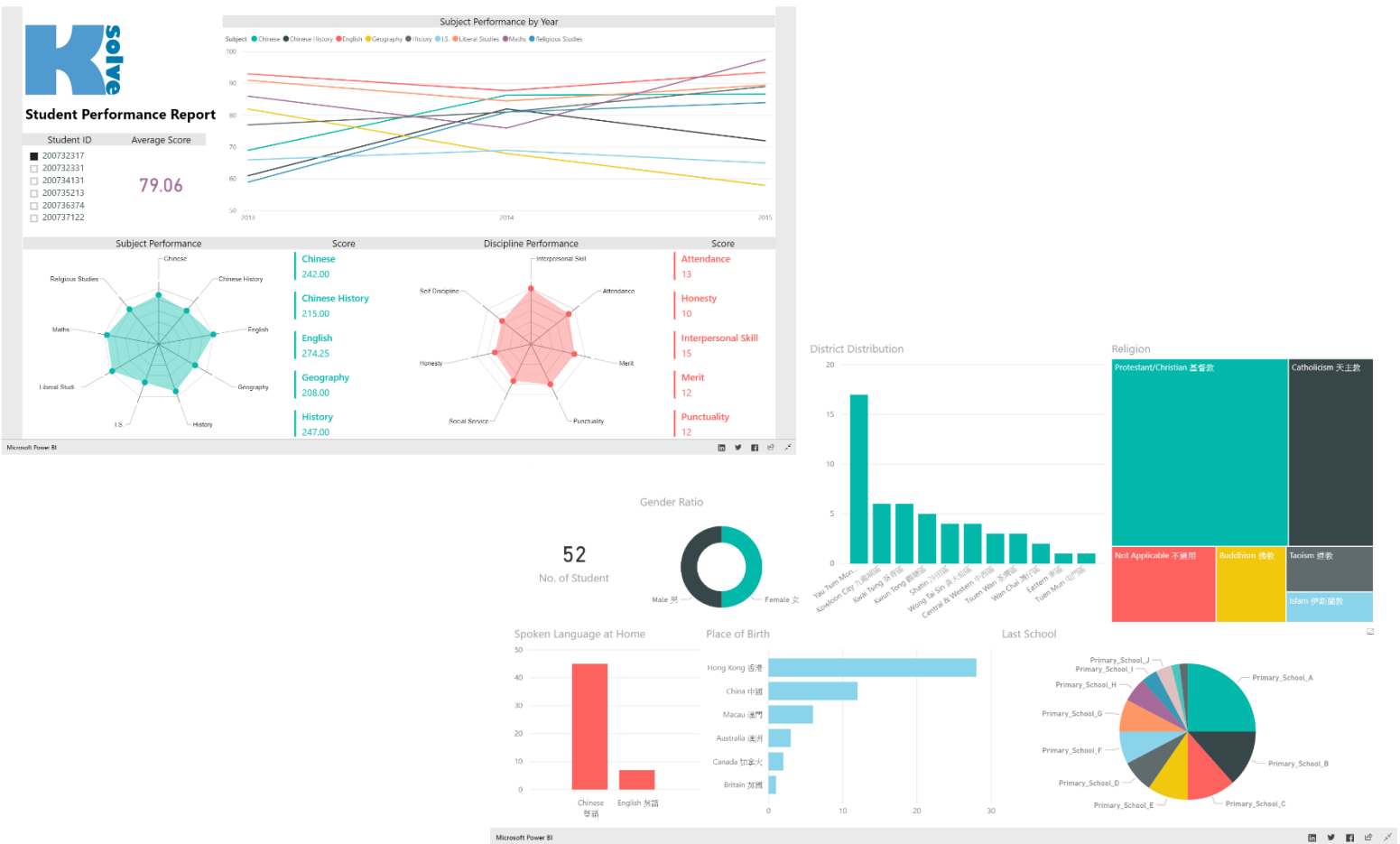
K-Solve IT Solutions Limited 意會到大數據分析對教育界的重要性，為學校提供一個平台整合資料並以儀表板 (Dashboard) 形式展現。



K-Solve IT Solutions Limited 為香港 IT 技術公司，Microsoft 合作夥伴，通過領先的供應商技術、最佳實踐解決方案和對教育行業之認識，實現工作流程自動化，並通過創新、數位化和分析的應用程序，滿足學校多樣化的教與學需求。

# 因應需要制定分析資料

學校可因應需要制定不同的儀錶板(Dashboard)為學生做出各樣的分析。



Edu 365 讓學校充分使用資料，令其變得有意義和實用。



Website:  
www.k-solve.com/edu365



Contact:  
(852) 3188 3321



Email:  
enquiry@k-solve.com